



Afmetingen:
635 x 635 x 210 mm (LxHxD)

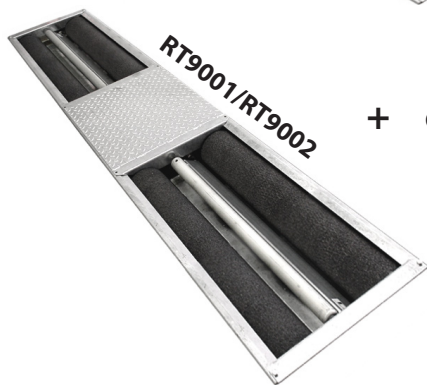


L60 Display

- € Analoge en digitale remkrachtaanwijzing tot 8000 N.
- € Digitale remkrachtverschilaanwijzing.
- € Automatisch testprogramma.
- € Microprocessor technologie.
- € Inclusief 4x4 (tegengestelde draairichting).
- € Slipaanduiding middels signaallampen.
- € Meting rolweerstand en ovaliteit.
- € Berekening vertraging bedrijfsrem (digitale weergave).
- € Berekening vertraging parkeerrem (digitale weergave).
- € Terughalen van testresultaten.
- € Easy Exit® uitrijhulp.
- € Inclusief infrarood afstandsbediening en wandbeugel.



Rollenremtestbanken:

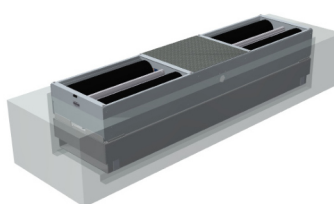


Uitbreidmogelijkheden rollenremtestbanken (alle modellen):

- € 4-punts weegsysteem.
- € Set afdekplaten.
- € Set scharnierende afdekplaten.
- € Vrijloop rollenset voor permanent aangedreven 4x4 voertuigen.
- € Easy Exit® pneumatisch liftstelsel.
- € Pedaalkrachtmeter met kabelverbinding.
- € Pedaalkrachtmeter met digitaal display.
- € Zijslipmeter.
- € Ophangingstester.



+ Oplooppremsimulator + Liftstelsel =



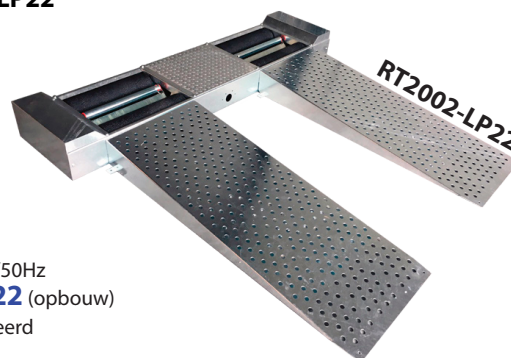
Het ideale pakket voor het testen van caravans en aanhangers!

Testbreedte 268 cm!

Het liftstelsel is de oplossing voor het testen van aanhangers met 2 of 3 assen. De slag is 100 mm, de liftcapaciteit is 4000 kg.

Technische gegevens

| | | RT2001 / RT2002 | RT9001 / RT9002 | RT2002-LP22 |
|-------------------|---------|-------------------|-------------------|-------------------------------|
| • Meetbereik | N | 6000 / 8000 | 6000 / 8000 | 8000 |
| • Maximale aslast | ton | 3 / 4 | 3 / 4 | 4 |
| • Testsnelheid | km/h | 2,5 / 5 | 2,5 / 5 | 5 |
| • Rollenlengte | mm | 700 | 900 | 700 |
| • Rollendiameter | mm | 206 | 206 | 206 |
| • Spoorbreedte | mm | 800-2200 | 880-2680 | 800-2200 |
| • Constructie | chassis | enkel | enkel | enkel |
| • Motorvermogen | kW | 2 x 2,2 / 2 x 5,5 | 2 x 2,2 / 2 x 5,5 | 2 x 5,5 |
| • Netaansluiting | V/Hz | 3-ph. 400V/50Hz | 3-ph. 400V/50Hz | 3-ph. 400V/50Hz |
| • Afmetingen | cm | 234 x 66 x 30 | 281 x 71 x 32 | 284 x 66 x 22 (opbouw) |
| • Afwerking | chassis | gegalvaniseerd | gegalvaniseerd | gegalvaniseerd |



Altus-Escon-Company B.V. behoudt zich het recht voor om specificaties, modellen en opties te veranderen.

