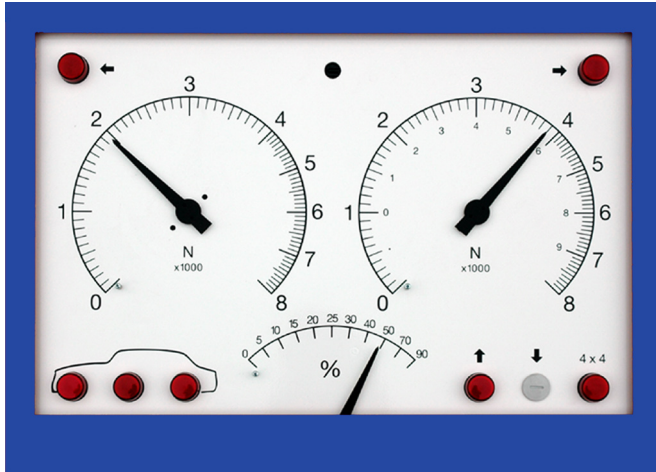


ESCON ROLLENREMTESTBANK R50

NMi goedgekeurd: T6668

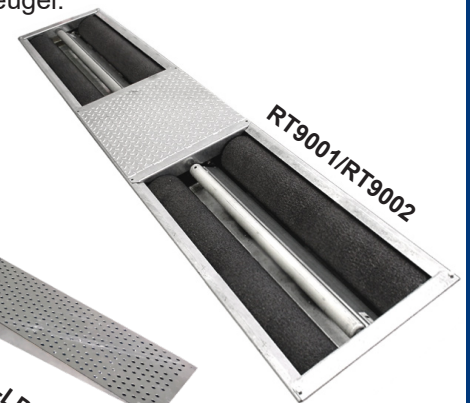
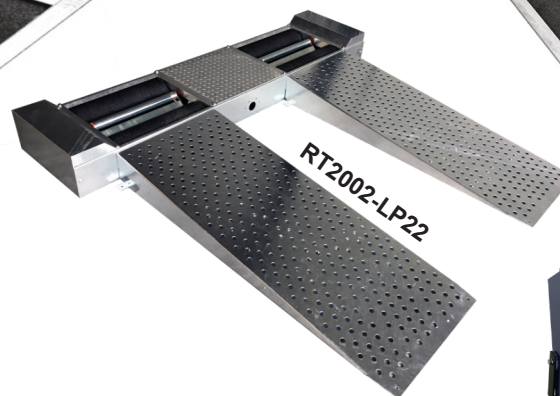
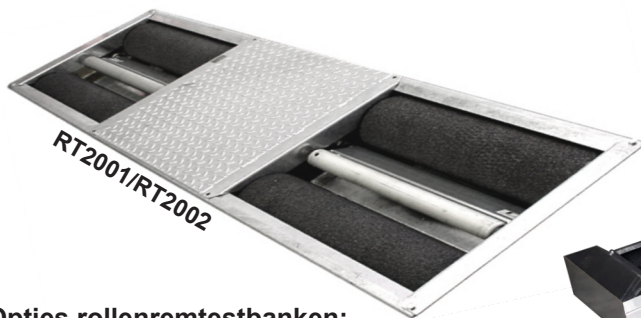


Afmetingen: 635 x 465 x 165 mm (LxHxD)

R50 display

- Analoge remkrachtaanwijzing tot 8000 N.
- Aparte analoge remkrachtverschilaanwijzing.
- Automatisch testprogramma.
- Microprocessor technologie.
- Inclusief 4x4.
- Slipaanduiding middels signaallampen.
- Meting rolweerstand.
- Meting ovaliteit.
- Berekening vertraging bedrijfsrem.
- Berekening vertraging parkeerrem.
- Terughalen van testresultaten.
- Inclusief infrarood afstandsbediening.
- Easy Exit® uitrijhulp.
- Inclusief wandbeugel.

Rollenremtestbanken:



Opties rollenremtestbanken:

- 4-punts weegsysteem.
- Set afdekplaten.
- Set scharnierende afdekplaten.
- Vrijloop rollenset voor permanent aangedreven 4x4 voertuigen.
- Pedaalkrachtsmeter met kabelverbinding.
- Pedaalkrachtsmeter met digitaal display.



Opties R50:

- Draaibare wandbeugel.
- Statief met printerlade.
- Printer.

Ook leverbaar:



Technische gegevens

		RT2001	RT2002	RT9001	RT9002	RT2002-LP22
• Meetbereik	N	6000	8000	6000	8000	8000
• Maximale aslast	ton	3	4	3	4	4
• Testsnelheid	km/h	2,5	5	2,5	5	5
• Rollenlengte	mm	700	700	900	900	700
• Rollendiameter	mm	206	206	206	206	206
• Spoorbreedte	mm	800-2200	800-2200	880-2680	880-2680	800-2200
• Constructie	chassis	enkel	enkel	enkel	enkel	enkel
• Motorvermogen	kW	2 x 2,2	2 x 5,5	2x 2,2	2 x 5,5	2 x 5,5
• Netaansluiting	V/Hz	3-ph. 400V/50Hz	3-ph. 400V/50Hz	3-ph. 400V/50Hz	3-ph. 400V/50Hz	3-ph. 400V/50Hz
• Afmetingen	cm	234 x 66 x 30	234 x 66 x 30	281 x 71 x 32	281 x 71 x 32	284 x 66 x 22
• Afwerking	chassis	gegalvaniseerd	gegalvaniseerd	gegalvaniseerd	gegalvaniseerd	gegalvaniseerd

Escon is een Altesco product. Altesco behoudt zich het recht voor om specificaties, modellen en opties te veranderen.

Escon R50 NL 20200401

ALTESCO, Altus-Escon-Company BV, Drachmeweg 26, NL-2153PA, Nieuw Vennep, Nederland

Tel: +31 (0)88 ALTESCO, +31 (0)88 2583700, www.escon-test.com, info@escon-test.com

ESCON