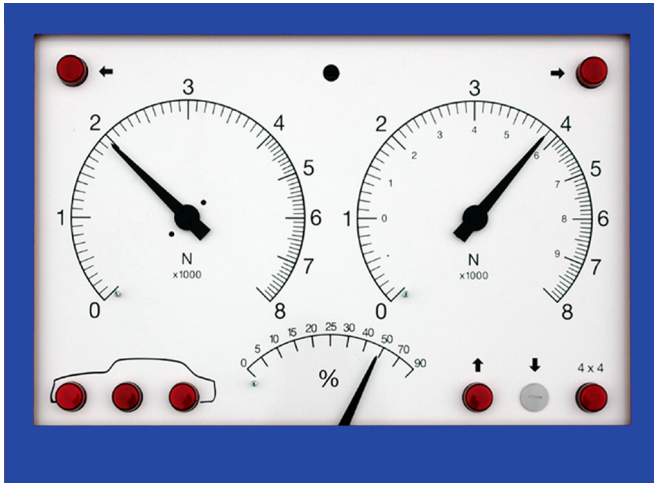


ESCON ROLLENBREMSENPRÜFSTAND



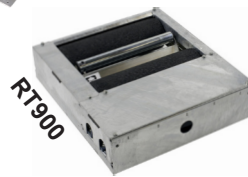
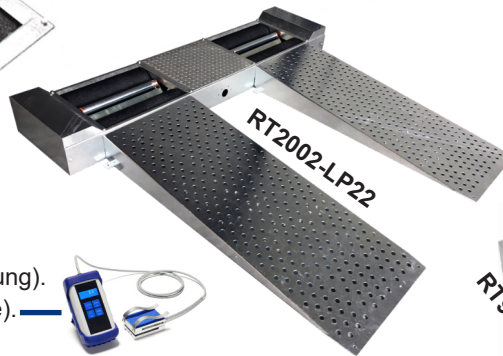
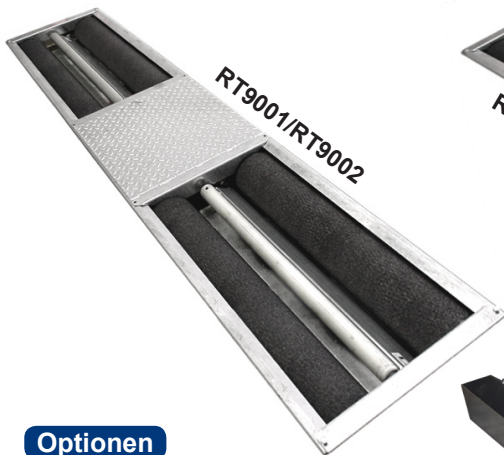
Abmessungen Anzeige: 635 x 465 x 165 mm (LxBxH)

Mehrfache Konfigurationen von Bodeneinheiten, Systemperipherien und Zusatzgeräte sind möglich, um eine **Escon Rollenbremsenprüfstand** für PKW und Nutzfahrzeuge wie benötigt zusammen zu stellen.

R50 Analoganzeige

- Anzeige der Bremskraft links und rechts bis 8 kN.
- Anzeige der Bremskraftdifferenz links / rechts.
- Automatikbetrieb.
- Microprozessor gesteuert.
- Inklusive 4x4 Satz.
- Schlupfanzeige mittels Lampen links und rechts.
- Rollwiderstandsmessung.
- Ovalitätsmessung.
- Verzögerungsberechnung Betriebsbremse.
- Verzögerungsberechnung Feststellbremse.
- Messdatenspeicher.
- Infrarote Fernbedienung.
- Easy Exit® Ausfahrhilfe.
- Inklusive Wandbefestigung.

Rollenbremsenprüfstand



Optionen Anzeige

- Drehbare Wandbefestigung.
- Standfuß & Druckerschublade.
- Drucker.

Optionen

- Wiegeeinrichtung.
- Rollenabdeckung.
- Pedalkraftmessgerät (Kabelverbindung).
- Pedalkraftmessgerät (Digitalanzeige).



Technische Daten

		RT2001 / RT2002	RT9001 / RT9002	RT900	RT2001-LP22 / RT2002-LP22
• Messbereich	N	6000 / 8000	6000 / 8000	6000	6000 / 8000
• Achslast	t	3 / 4	3 / 4	2,5	3 / 4
• Prüfgeschwindigkeit	km/h	2,5 / 5	2,5 / 5	2,6	2,5 / 5
• Rollenabmessungen	mm	206 x 700	206 x 900	180 x 600	206 x 700
• Prüfbreite	mm	800-2200	880-2680	variable	800-2200
• Konstruktion	chassis	einzel	einzel	doppel	einzel
• Motorleistung	kW	2 x 2,2 / 2 x 5,5	2 x 2,2 / 2 x 5,5	2 x 2,2	2 x 2,2 / 2 x 5,5
• Abmessungen	cm	234 x 66 x 30	281 x 71 x 32	88 x 78 x 21,5	284 x 66 x 22

(pro Einheit)

Netzanschluss: 3 phase, 400 V, 50Hz. Abweichende Motorspannung und Motorfrequenz sind auf Anfrage erhältlich. Ausführung Chassis: Feuerverzinkt. Technische Änderungen vorbehalten.

Escon R50 DE 20200401

ALTESCO, Altus-Escon-Company BV, Drachmeweg 26, NL-2153PA, Nieuw Vennepe, Niederlande
Tel: +31 (0)88 ALTESCO, +31 (0)88 2583700, www.escon-test.com, info@escon-test.com

ESCON