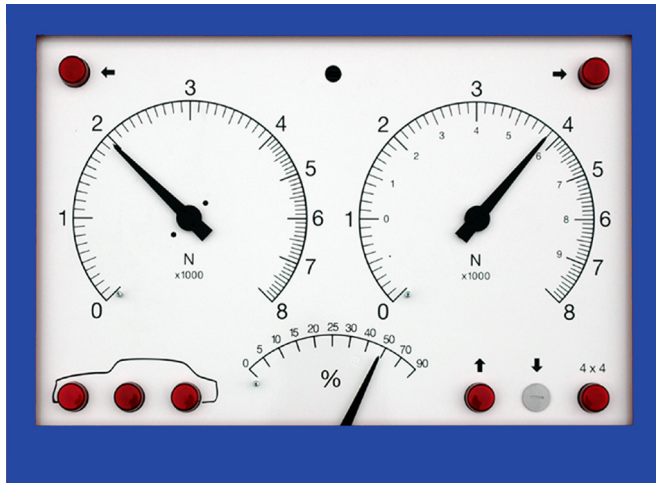


ESCON FRENÓMETRO DE RODILLOS



Dimensiones pantalla: 635 x 465 x 165 mm (LxAxA)

Las combinaciones múltiples de las unidades de piso, de los periféricos y de los accesorios son posibles, para crear una **Escon frenómetro de rodillos** para automóviles de pasajeros y vehículos comerciales ligeros adaptados exactamente a sus necesidades y posibilidades de su taller.

Frenómetro de rodillos



Opciones

- Sistema de pesado.
- Tapaderas de rodillos.
- Medidor fuerza del pedal (cable de conexión).
- Medidor fuerza del pedal (pantalla digital).

Opciones de pantalla

- Soporte de pared giratorio.
- Pedestal & cajón para impresora.
- Impresora.

También disponible:



Especificaciones

		RT2001 / RT2002	RT9001 / RT9002	RT900	RT2001-LP22 / RT2002-LP22
• Rango de medida	N	6000 / 8000	6000 / 8000	6000	6000 / 8000
• Carga por eje	ton	3 / 4	3 / 4	2,5	3 / 4
• Velocidad de rodillo	km/h	2,5 / 5	2,5 / 5	2,6	2,5 / 5
• Dim. de rodillo	mm	206 x 700	206 x 900	180 x 600	206 x 700
• Pista	mm	800-2200	880-2680	Variable	800-2200
• Foso construcción	chasis	Individual	Individual	Doble	Individual
• Motores	kW	2 x 2,2 / 2 x 5,5	2 x 2,2 / 2 x 5,5	2 x 2,2	2 x 2,2 / 2 x 5,5
• Dimensiones	cm	234 x 66 x 30	281 x 71 x 32	88 x 78 x 21,5	284 x 66 x 22

(unidad)

Suministro eléctrico 3 fase 400 V - 50Hz. Otro voltaje y frecuencia se encuentra disponible por requerimiento. Chasis: Galvanizado. Las especificaciones técnicas están sujetas a cambios sin previo aviso.

Escon R50 ES 20200401

ALTESCO, Altus-Escon-Company BV, Drachmeweg 26, NL-2153PA, Nieuw Vennepe, Los Países Bajos
Tel: +31 (0)88 ALTESCO, +31 (0)88 2583700, www.escon-test.com, info@escon-test.com

ESCON