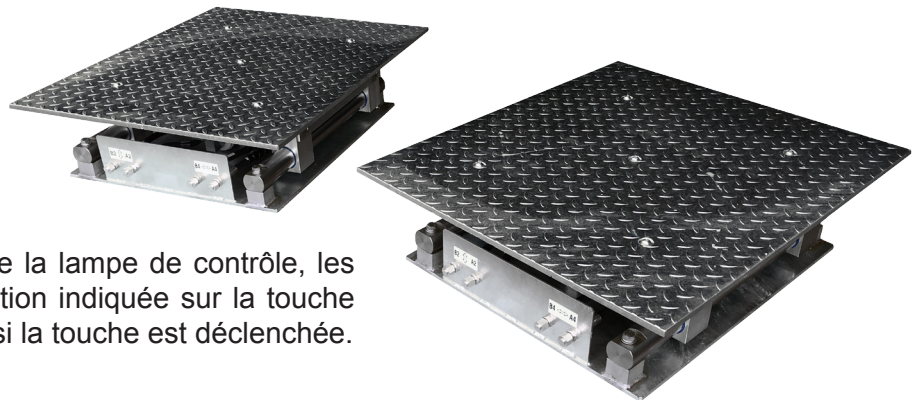


# ESCON DETECTEUR DE JEU PL HYDRAULIQUE



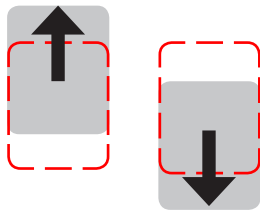
Un détecteur de jeu électro-hydraulique pour les autobus et les poids lourds (tracteurs et remorques). Ce détecteur de jeu permet de réaliser un contrôle rapide et efficace des usures des suspensions de roues et des parties articulées des essieux. Le détecteur de jeu est composé de deux plaques, d'une unité de contrôle avec une unité de puissance hydraulique, une lampe avec des boutons qui permet de diriger les mouvements des plaques. Le **PD5710 & PD5720** avec câble. Le **PD5715 & PD5730** sans fil (RF). Le numéro de modèle détermine les mouvements possibles ainsi que le type de la lampe de contrôle. Le jeu dans les composants est inspecté visuellement en utilisant la lampe de contrôle.



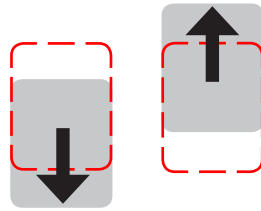
En appuyant sur une des touches de la lampe de contrôle, les plaques vont déplacer selon la direction indiquée sur la touche appuyée. Les plaques vont s'arrêter si la touche est déclenchée.

## Mouvements PD5710 & PD5715

mouvement en AVANT



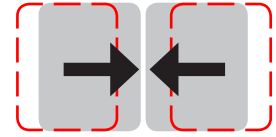
mouvement en ARRIERE



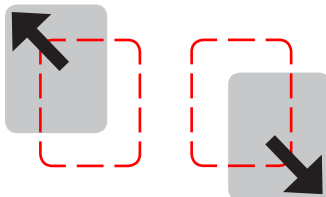
mouvement de GAUCHE



mouvement de DROITE



mouvement DIAGONAL



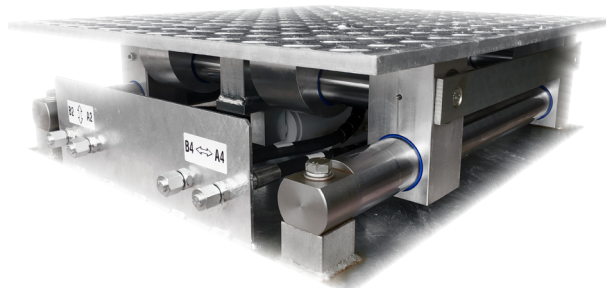
Le mouvement diagonal peut être réalisé si les deux touches AVANT et ARRIERE sont simultanément pressées.



## Mouvements PD5720 & PD5730

possibilités de PD5710 & PD5715 +:

- Mode automatique
- Mouvements contre-phase
- Mouvements indépendants des plaques droites et gauches



PD5715-PD5730 lampe (sans fil)

## Données techniques

- Opération: *Electro-hydraulique*
- Charge maximale de l'essieu/de la roue: 20 t / 10 t
- Pression maximale: 150 bar
- Poussée maximale: 30 kN
- Longitudinale/transversale mouvement: 100 mm
- Vitesse du test: 40 mm/sec
- Longueur du câble (PD5710/PD5720): 6,5 m
- Dimensions/plate-forme: 950 x 800 x 217 mm (L x L x H)
- Unité d'hydraulique: 360 x 300 x 875 mm (L x L x H)
- Moteur: 3kW, 3PH+N+E 400V / 50Hz

Sous réserve de modifications techniques. Document non-contractuel.

Escon PD5710-15-20-30 FR 20180401

ALTESCO, Altus-Escon-Company BV, Drachmeweg 26, NL-2153PA Nieuw Vennep, Les Pays-Bas.  
Tel: +31 (0)88 ALTESCO, +31 (0)88 2583700, Fax: +31 (0)88 2583790, www.escon-test.com, info@escon-test.com

# ESCON